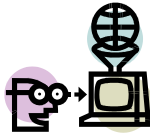
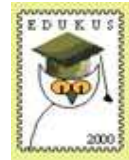




## „Pracownia internetowa w każdej szkole” (edycja Jesień 2007)



### Opiekun pracowni internetowej cz. 2 (D2)

Definiowanie dostępu do witryny SharePoint poprzez adres  
`http://portal.<nazwa_domeny>`

#### Zadanie 1

#### Definiowanie dostępu do witryny SharePoint poprzez nazwę typu `portal.<nazwa_domeny>`

Zadanie polega na wprowadzeniu nowego wpisu do szkolnego serwera DNS w celu umożliwienia użytkownikom sieci Internet łączenia się ze szkolną witryną SharePoint przy użyciu nazwy typu `portal.<nazwa_domeny>`. Jednak aby było to możliwe, należy również wprowadzić we właściwościach serwera WWW (Internet Information Services – IIS) informację o tym, jak ma reagować na takie wywołanie.

#### Zdefiniowanie nowego hosta o nazwie PORTAL dla publicznego adresu IP serwera pracującego z witryną SharePoint



##### Polecenie 1 – logowanie na konto uprawnione do zarządzania serwerem DNS

1. Zaloguj się na konsoli serwera jako **administrator** (jeśli pracujesz na stacji, to wykonaj tę czynność używając pulpitu zdalnego)



##### Polecenie 2 – definiowanie nowego hosta w bazie serwera DNS

1. Wybierz z paska zadań  
**Start** ⇨ **Narzędzia administracyjne** ⇨ **DNS**
2. W drzewie **DNS** rozwiń swój serwer
3. Rozwiń **Strefy wyszukiwania do przodu**
4. Wskaż swoją domenę (**stolikyy.szz.oeizk.waw.pl**)
5. Wybierz prawym przyciskiem myszy swoją domenę
6. Z menu kontekstowego wybierz **Nowy host (A)...**
7. W oknie **Nowy host** w polu **Nazwa** wpisz **portalxx** gdzie xx to numer stolika przy którym pracujesz
8. W oknie **Nowy host** w polu **Adres IP** wpisz publiczny adres IP swojego serwera

.....  
.....  
.....  
.....  
.....



9. W oknie **Nowy host** wybierz przycisk **Dodaj hosta**
10. W oknie **DNS** wybierz przycisk **OK**.
11. W oknie **Nowy host** wybierz **Gotowe**
12. Wybierz z paska zadań menu **Start** ⇒ **Uruchom**
13. W oknie **Uruchamianie** w polu **Otwórz** wpisz polecenie *cmd*
14. W oknie wiersza poleceń wpisz  
**ping portalxx**  
i wciśnij klawisz **Enter**
15. Poprawny wynik działania polecenia **ping portalxx** powinien wyświetlić:  
*Odpowiedź z <publiczny\_adres\_IP\_serwera> : bajtów=32 czas<1 ms TTL=128*  
*Odpowiedź z <publiczny\_adres\_IP\_serwera> : bajtów=32 czas<1 ms TTL=128*  
*Odpowiedź z <publiczny\_adres\_IP\_serwera> : bajtów=32 czas<1 ms TTL=128*  
*Odpowiedź z <publiczny\_adres\_IP\_serwera> : bajtów=32 czas<1 ms TTL=128*  
Czy odpowiedź na polecenie testujące ping jest poprawna ?

.....  
 .....  
 .....



**Polecenie 3 – testowanie dostępu do witryny SharePoint z sieci Internet poprzez zdefiniowany adres http://portal.<nazwa\_domeny>**

1. Uruchom przeglądarkę Internet Explorer
2. Przejdź do strony <http://portalxx.stolikyy.szz.oeiizk.waw.pl> gdzie xx to numer twojego stolika

**Dlaczego strona nie została wyświetlona poprawnie? Wysłuchaj komentarza prowadzącego. Skąd pochodzi komunikat o błędzie, który wyświetla przeglądarka?**



.....  
 .....  
 .....  
 .....  
 .....  
 .....  
 .....  
 .....  
 .....  
 .....  
 .....  
 .....  
 .....  
 .....  
 .....  
 .....  
 .....  
 .....  
 .....  
 .....  
 .....  
 .....  
 .....