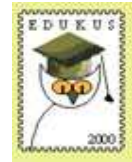
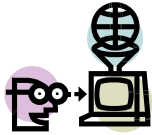




## „Pracownia internetowa w każdej szkole” (edycja Jesień 2007)



Windows Vista



### Opiekun pracowni internetowej cz. 2 (D2)

Definiowanie dostępu do SharePoint poprzez adres  
[http://portal.nazwa\\_domeny](http://portal.nazwa_domeny)

#### Zadanie 2

#### Redefiniowanie reguły w ISA2004 umożliwiającej dostęp do serwisu SharePoint poprzez adres [http://portal.nazwa\\_domeny](http://portal.nazwa_domeny)

Zadanie polega na modyfikacji już wcześniej wprowadzonej reguły dla ISA2004 w celu umożliwienia użytkownikom sieci Internet łączenia się ze szkolnym serwerem SharePoint przy użyciu nazwy typu **portal.<nazwa\_domeny>**.



**Notatka: Co oznacza „ciuchcia” w naszych instrukcjach?**

.....

.....

.....



#### Polecenie 1 – logowanie na konto uprawnione do zarządzania serwerem ISA

1. Zaloguj się na konsoli serwera jako **administrator**



#### Polecenie 2 – określanie dodatkowych wartości zapytań, które będzie akceptować uprzednio zdefiniowana reguła w ISA Server



1. Wybierz z paska zadań **START** ⇒ **Wszystkie programy** ⇒ **Microsoft ISA Server** ⇒ **ISA Management**
2. Rozwiń swój serwer SBS
3. Wskaż **Firewall Policy**
4. Odszukaj w środkowej kolumnie regułę **Publikowanie serwerów WWW**
5. Wskaż w środkowej kolumnie regułę **Publikowanie serwerów WWW**
6. Wybierz prawym przyciskiem myszy regułę **Publikowanie serwerów WWW**
7. Wybierz z menu podręcznego **Properties**
8. W oknie **Publikowanie serwerów WWW Properties** wybierz zakładkę **Public Name**
9. W oknie **Publikowanie serwerów WWW Properties** w ramce **Public name** wybierz przycisk **Add...**



10. W oknie **Public name** w polu **Public domain name or IP address** wpisz

**portalxx.stoliky.yy.szz.oeiizk.waw.pl**

**gdzie:**

**xx** numer stolika, przy którym siedzisz .....

**yy** numer stolika, na którym stoi twój serwer .....

**zz** numer sali, w której odbywają się zajęcia .....

11. W oknie **Public name** w polu **Public domain name or IP address** wybierz przycisk **OK**

12. W oknie **Publikowanie serwerów WWW Properties** wybierz przycisk **OK**

13. W oknie **Microsoft Internet Security and Acceleration Server 2004** wybierz przycisk **Apply**

14. W oknie **Apply New Configuration** wybierz przycisk **OK**

15. Zamknij okno **Microsoft Internet Security and Acceleration Server 2004**

16. Uruchom przeglądarkę Internet Explorer

17. Przejdź do strony <http://portalxx.stoliky.yy.szz.oeiizk.waw.pl>

gdzie **xx** to numer stolika przy którym pracujesz, **yy** numer stolika na którym stoi twój serwer, **zz** numer sali w której jesteś.

18. **Dlaczego została wyświetlona strona domyślna zamiast strony companyweb? Wysłuchaj komentarza prowadzącego.**