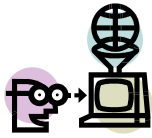




# „Pracownia internetowa w każdej szkole” (edycja Jesień 2007)



## Opiekun pracowni internetowej cz. 2 (D2)

Definiowanie dostępu do witryny SharePoint poprzez adres `http://portal.<nazwa_domeny>`

### Zadanie 3

#### Modyfikacja wywołań wirtualnego serwera WWW companyweb

Szkolny serwer SBS posiada wirtualny serwer WWW skojarzony z usługą SharePoint. Za pośrednictwem usługi SharePoint budowaliśmy na części D1 kursu portal internetowy.

Witryna SharePoint wysyłana jest to użytkownika w przypadku, gdy nadchodzące z jego przeglądarki internetowej wywołanie zawiera adres: `http://companyweb`

Jeżeli chcemy, aby witryna SharePoint była wysyłana do użytkownika dla innych nazw używanych w wywołaniach, należy zdefiniować je we właściwościach serwera WWW skojarzonego z usługą SharePoint.



#### Notatka: Co oznacza „ciuchcia” w naszych instrukcjach?

.....  
.....  
.....  
.....



#### Polecenie 1 – definiowanie nowego nagłówka dla witryny companyweb

1. Wybierz z paska zadań **Start** ⇒ **Narzędzia administracyjne** ⇒ **Menedżer Internetowych Usług Informacyjnych (IIS)**
2. W drzewie **Internetowe usługi informacyjne** rozwiń swój **<serwer>** (komputer lokalny)
3. Rozwiń **Witryny sieci Web**
4. Wskaż **companyweb**
5. Wybierz prawym przyciskiem myszy **companyweb**
6. Z menu kontekstowego wybierz **Właściwości**

Zapisz, jaki jest używany **Port TCP**: .....

Zapisz, jaki jest używany **Port SSL**: .....

7. W oknie **Właściwości: companyweb** w ramce **Identyfikacja witryny sieci Web** wybierz przycisk **Zaawansowane**



8. W oknie **Zaawansowana identyfikacja witryny sieci Web** w ramce **Wiele tożsamości dla tej witryny sieci Web** wybierz przycisk **Dodaj**
9. W oknie **Dodaj/edytuj identyfikację sieci Web** w ramce **Identyfikacja** w polu **Adres IP** z listy rozwijanej wybierz **(Wszystkie nieprzypisane)**
10. W oknie **Dodaj/edytuj identyfikację sieci Web** w ramce **Identyfikacja** w polu **Port TCP** wpisz **80**

W oknie **Dodaj/edytuj identyfikację sieci Web** w ramce **Identyfikacja** w polu **Wartość nagłówka hosta** wpisz:

**portalxx.stolikyy.szz.oeizk.waw.pl**

**gdzie:**

**xx** numer stolika, przy którym siedzisz .....

**yy** numer stolika, na którym stoi twój serwer .....

**zz** numer sali, w której odbywają się zajęcia .....

11. W oknie **Dodaj/edytuj identyfikację sieci Web** wybierz przycisk **OK**
12. W oknie **Zaawansowana identyfikacja witryny sieci Web** wybierz przycisk **OK**.
13. W oknie **Właściwości: companyweb** wybierz przycisk **OK**.



**Polecenie 2 – testowanie dostępu do witryny SharePoint z sieci Internet poprzez zdefiniowany adres [http://portal.<nazwa\\_domeny>](http://portal.<nazwa_domeny>)**

1. Uruchom przeglądarkę Internet Explorer
2. Przejdź do strony **<http://portalxx.stolikyy.szz.oeizk.waw.pl>**

**gdzie:**

**xx** numer stolika, przy którym siedzisz .....

**yy** numer stolika, na którym stoi twój serwer .....

**zz** numer sali, w której odbywają się zajęcia .....

**Dlaczego została prawidłowo wyświetlona witryna SharePoint a nie witryna domyślna? Wysłuchaj komentarza prowadzącego.**

.....  
.....  
.....

3. Przejdź do strony **<https://portalxx.stolikyy.szz.oeizk.waw.pl>**

.....  
.....  
.....

**Dlaczego nie została wyświetlona witryna SharePoint a została wyświetlona strona domyślna?**

.....  
.....  
.....