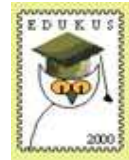
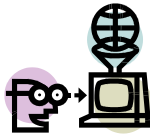




## „Pracownia internetowa w każdej szkole” (edycja Jesień 2007)



Windows Vista



### Opiekun pracowni internetowej cz. 2 (D2)

Definiowanie dostępu do SharePoint poprzez adres  
`http://portal.nazwa_domeny`

#### Zadanie 4

#### Definiowanie reguły w ISA2004 umożliwiającej bezpieczny dostęp do serwisu SharePoint poprzez adres `http://portal.nazwa_domeny`

Zadanie polega na wprowadzeniu nowej reguły dla ISA2004 w celu umożliwienia użytkownikom sieci Internet łączenia się ze szkolnym serwerem SharePoint przy użyciu nazwy typu `portal.<nazwa_domeny>`.



#### Notatka

.....

.....

.....

.....

#### Przypomnienie – jak uruchomić program Pulpit zdalny

Z paska zadań wybieramy:

**Start** ⇒ **Wszystkie programy** ⇒ **Akcesoria** ⇒ **Podłączanie Pulpitu zdalnego**



#### Polecenie 1 – logowanie na konto uprawnione do zarządzania serwerem ISA

1. Zaloguj się na konsoli serwera jako **administrator** (jeśli pracujesz na stacji, to wykonaj tę czynność używając aplikacji Pulpit zdalny)



#### Polecenie 2 – definiowanie nowej reguły w ISA Server

1. Wybierz z paska zadań  
**START** ⇒ **Wszystkie programy** ⇒ **Microsoft ISA Server** ⇒ **ISA Management**
2. Rozwiń swój serwer SBS
3. Wskaż **Firewall Policy**
4. Wskaż **regułę oznaczoną numerem 1** znajdującą się w środkowej kolumnie okna **Microsoft Internet Security and Acceleration Server 2004**
5. Wybierz prawym przyciskiem **Firewall Policy**
6. Wybierz z menu podręcznego kolejno **Nowy** / **Web Server Publishing Rule...**



7. W oknie **New Web Publishing Rule Wizard** w polu **Web publishing Rule name** wpisz  
`portalxx.stolikyy.szz.oeiizk.waw.pl`  
**xx** numer stolika, przy którym siedzisz .....  
**yy** numer stolika, na którym stoi twój serwer .....  
**zz** numer sali, w której odbywają się zajęcia .....
8. W oknie **New Web Publishing Rule Wizard** wybierz przycisk **Dalej**
9. W oknie **Select Rule Action** zaznacz opcję **Allow**
10. W oknie **Select Rule Action** wybierz przycisk **Dalej**
11. W oknie **Define Website to Publishing** w polu **Computer name or IP address** wpisz  
`publishing.stolikyy.szz.oeiizk.waw.pl`  
**yy** numer stolika, na którym stoi twój serwer .....  
**zz** numer sali, w której odbywają się zajęcia .....
12. W oknie **Define Website to Publishing** zaznacz opcję **Forward the original host header instead of the actual one (specified above)**
13. W oknie **Define Website to Publishing** w polu **Path** wpisz `/*`
14. W oknie **Define Website to Publishing** wybierz przycisk **Dalej**
15. W oknie **Public Name Details** z listy **Accept request for** wybierz opcję **This domain name (type below)**
16. W oknie **Public Name Details** w polu **Public name** wpisz  
`portalxx.stolikyy.szz.oeiizk.waw.pl`  
**xx** numer stolika, przy którym siedzisz .....  
**yy** numer stolika, na którym stoi twój serwer .....  
**zz** numer sali, w której odbywają się zajęcia .....
17. W oknie **Public Name Details** w polu **Path (optional)** wpisz `/*`
18. W oknie **Public Name Details** wybierz przycisk **Dalej**
19. W oknie **Select Web Listener** z listy **Web listener** wybierz opcję **SBS CompanywebWeb listener**  
Zanotuj porty na jakich nasłuchuje strona Comanyweb  
.....  
.....  
.....  
.....  
.....
20. W oknie **Select Web Listener** wybierz przycisk **Dalej**



21. W oknie **User Sets** wybierz przycisk **Dalej**
22. W oknie **New Web Publishing Rule Wizard** wybierz przycisk **Zakończ**
23. W oknie **Microsoft Internet Security and Acceleration Server 2004** wybierz przycisk **Apply**
24. W oknie **Apply New Configuration** wybierz przycisk **OK**
25. Zamknij okno **Microsoft Internet Security and Acceleration Server 2004**
26. Przejdź do strony <https://portalxx.stolikyy.szz.oeiizk.waw.pl>

**Dlaczego nie została wyświetlona witryna SharePoint a została wyświetlona strona domyślna?**

.....

.....

.....

.....

.....

.....

.....

.....

.....

.....

27. Przejdź do strony <https://portalxx.stolikyy.szz.oeiizk.waw.pl:444>

**Dlaczego witryna SharePoint została wyświetlona poprawnie?**

.....

.....

.....

.....

.....

.....

.....

.....

.....

.....



**Notatka**

.....

.....

.....

.....

.....

.....

.....

.....

.....

.....