



„Pracownia internetowa w każdej szkole” (edycja Jesień 2007)



Windows Vista



Opiekun pracowni internetowej cz. 2 (D2)

Realizacja usług hostingowych na szkolnym serwerze

Zadanie 5

Ręczne założenie konta dla szkoły



Notatka

.....

.....

.....

.....

.....

.....

.....

.....



Polecenie 1

1. Załóż konto o nazwie takiej, jak nazwa twojej szkoły (np. kosmici) korzystając z procedury zamieszczonej poniżej niniejszego polecenia.

.....

.....

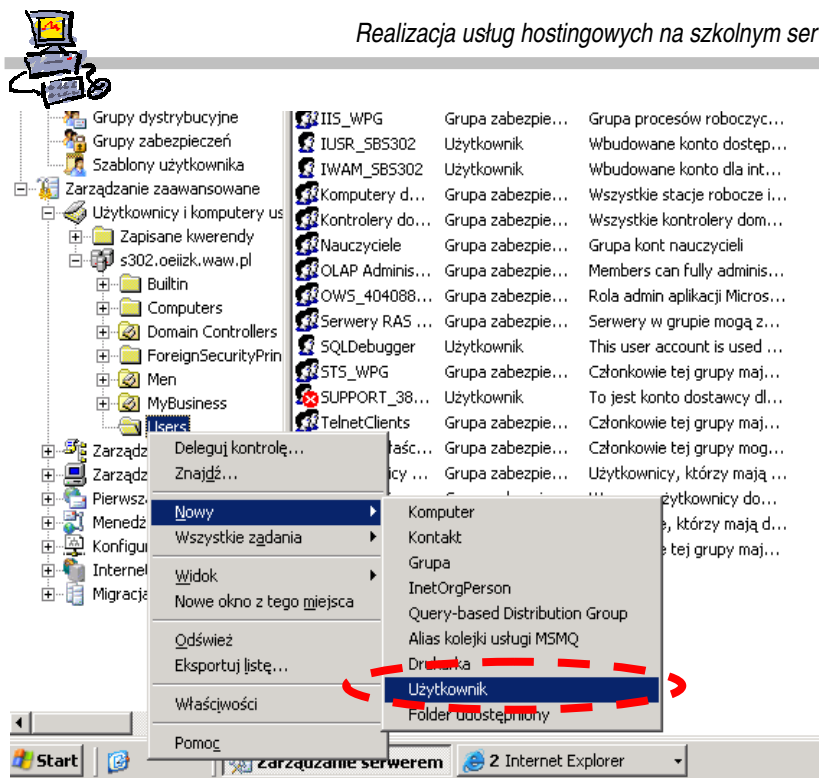
.....



Procedura

Założenie konta bez użycia kreatora kont

1. Z menu **START** wybierz opcję **Wszystkie Programy** ⇒ **Narzędzia administracyjne** ⇒ **Zarządzanie serwerem**
Na ekranie pojawi się okno pt. Zarządzanie serwerem
2. Rozwiń gałąź – **Zarządzanie zaawansowane** ⇒ **Użytkownicy i komputery usługi active Directory** ⇒
<Nazwa_Twojej_Głównej_Domeny_Podanej_Podczas_Instalacji_Serwera>
.....
3. Wybierz prawym przyciskiem myszy opcję **Users**
4. Z menu kontekstowego wybierz kolejno **Nowy** ⇒ **Użytkownik**
Wyświetlone zostanie okienko pt. Nowy obiekt - użytkownik



Rysunek 1 Zaawansowane dodawanie użytkownika bez użycia kreatora

5. W pierwszym oknie nowego obiektu należy uzupełnić podstawowe informacje o użytkowniku
 - **Imię** – *podaj swoje imię*
 - **Inicjały** – *podaj swoje inicjały*
 - **Nazwisko** – *podaj swoje nazwisko*
 - **Pełna nazwa** (uzupełnia się automatycznie podczas wypełniania wcześniejszych, lecz można dowolnie modyfikować; pole wymagane)
Tutaj wpisz: SZKOŁA <NAZWA_SZKOŁY>
np. SZKOŁA KOSMICI
 -
 -
 - **Nazwa logowania użytkownika** (wymagane)
Tutaj wpisz: <NAZWA_SZKOŁY>
np. kosmici
 -
 -
 - W polu: **Nazwa logowania użytkownika (systemy starsze niż Windows 2000)** pozostaw wartość automatycznie uzupełnioną
 - Po uzupełnieniu wymaganych danych uaktywnia się przycisk ekranowy **Dalej**, który należy wybrać by przejść do następnego punktu procedury
6. W kolejnym okienku należy wpisać:
 - **Hasło** – *podaj hasło: 123*
 -
 -
 - **Potwierdź hasło** – *podaj ponownie hasło: 123*
 -
 -



Oraz ustawić odpowiednie opcje:

- **Użytkownik musi zmienić hasło przy następnym logowaniu** (*wyczyść opcję*)
- **Użytkownik nie może zmienić hasła** (*wyczyść opcję*)
- **Hasło nigdy nie wygasa** (*zaznacz opcję*)
- **Konto jest wyłączone** (*wyczyść opcję*)

Po uzupełnieniu wymaganych danych uaktywnia się przycisk ekranowy **Dalej**, który należy wybrać by przejść do następnego punktu procedury



Notatka – dlaczego wybieramy opcje w powyższy sposób?

7. Kolejne okienko pozwala utworzyć skrzynkę pocztową dla zakładanego konta użytkownika
- zaznacz opcję **Create an Exchange mailbox**,
 - Wybierz przycisk **Dalej**.

Wówczas pokaże się okienko z podsumowaniem wybranych ustawień dla tworzonego konta.

8. Wybierz przycisk ekranowy **Zakończ**.



Notatka – w jaki sposób modyfikować ustawienia założonego konta?
