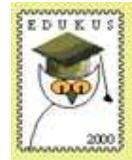




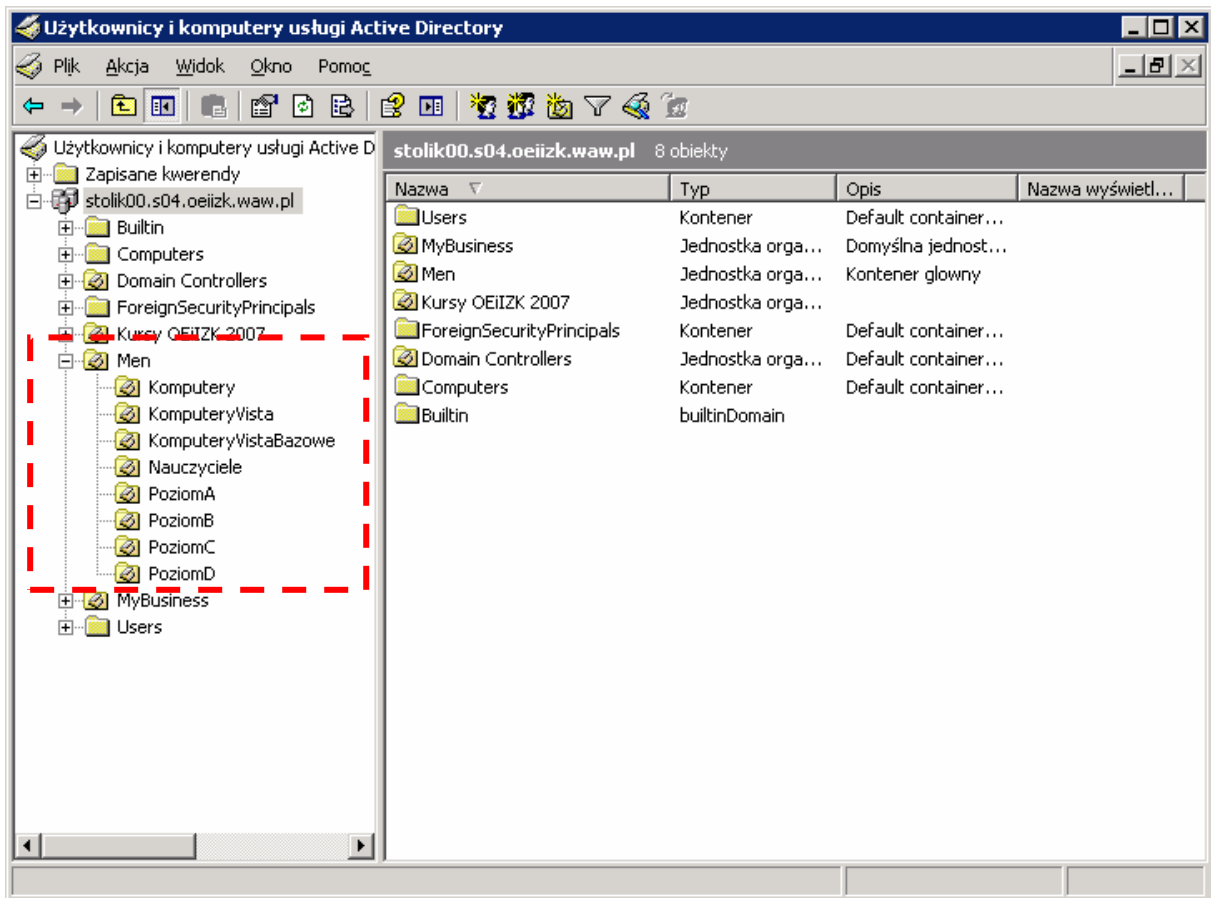
„Pracownia internetowa w każdej szkole” (edycja Jesień 2007)



Opiekun pracowni internetowej cz. 2 (D2)

Active Directory - omówienie jednostek organizacyjnych

Jednostki organizacyjne w Active Directory – istniejąca struktura



Rysunek 1 Predefiniowana struktura organizacyjna na serwerze SBS 2003 R2 (wersja MEN jesień 2007)



Notatka

.....

.....

.....

.....

.....

.....



Polecenie 1 – Zapoznanie ze strukturą domyślną jednostek organizacyjnych

1. Zaloguj się na konsoli serwera (jeśli pracujesz na stacji roboczej, to wykorzystaj w tym celu pulpit zdalny)
2. Z paska zadań serwera SBS2003 wybierz:
Start ⇒ Narzędzia administracyjne ⇒ Użytkownicy i komputery usługi Active Directory
3. Wskaż **swoją domenę**
4. Rozwiń **swoją domenę**
5. Rozwiń jednostkę organizacyjną **MEN**
6. Wskaż jednostkę organizacyjną **Komputery**. Co znajduje się w tej jednostce?
.....
.....
.....
7. Wskaż jednostkę organizacyjną **KomputeryVista**. Co znajduje się w tej jednostce?
.....
.....
.....
8. Wskaż jednostkę organizacyjną **KomputeryVistaBazowe**. Co znajduje się w tej jednostce?
.....
.....
.....
9. Wskaż jednostkę organizacyjną **PoziomA**. Co znajduje się w tej jednostce?
.....
.....
.....
10. Wskaż jednostkę organizacyjną **PoziomB**. Co znajduje się w tej jednostce?
.....
.....
.....
11. Wskaż jednostkę organizacyjną **PoziomC**. Co znajduje się w tej jednostce?
.....
.....
.....
12. Wskaż jednostkę organizacyjną **PoziomD**. Co znajduje się w tej jednostce?
.....
.....
.....
13. Wskaż jednostkę organizacyjną **Nauczyciele**. Co znajduje się w tej jednostce?
.....
.....
.....
14. Wskaż kontener **Users**. Co znajduje się w tym kontenerze?
.....
.....
.....