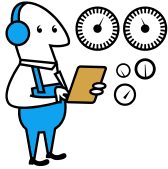




## „Pracownia internetowa w każdej szkole” (edycja Wiosna 2010)



Windows Vista



### Opiekun pracowni internetowej cz. 1 (D1)

#### Reinstalacja stacji roboczej - instrukcja użytkownika

#### Jak zainstalować ponownie stację roboczą poprzez sieć szkolną?

Instrukcja jest przeznaczona dla użytkowników sieci szkolnej, którzy będą chcieli dokonać samodzielnie reinstalacji swojej stacji roboczej.

Poła wykropkowane powinien wypełnić opiekun szkolnej pracowni internetowej.



#### Procedura instalacji stacji roboczej z lustra przygotowanego na serwerze SBS 2003 R2

1. Otrzymań od opiekuna pracowni dyskietkę wkładamy do stacji A:



#### Wskazówka

*Dyskietki startowe nie muszą być używane, jeśli komputer, na którym ma zostać zainstalowany system operacyjny, wyposażony jest w kartę sieciową z możliwością startowania systemu poprzez sieć zgodną ze specyfikacją Boot PXE oraz sterownik karty sieciowej jest automatycznie wykrywany przez system Windows. W takim przypadku wystarczy podczas startu systemu przytrzymać odpowiedni klawisz – np. F12*

2. Uruchamiamy komputer.
3. Na ekranie pojawi się komunikat:

Microsoft Windows Remote Instalation Boot Floppy  
(C) Copyright 2001 Lanworks Technologies Co. Subsidiary of 3COM Corporation  
All rights reserved.



#### Uwaga !!!

*Na tym etapie może pojawić się prośba o wybranie przycisku F12 w postaci napisu:*

***Press F12 for Network Service Boot***

*Na wciśnięcie klawisza **F12** jest tylko kilka sekund – jeśli nie zdążymy w tym czasie, wówczas należy zrestartować komputer klawiszem **Reset** na obudowie.*

4. Czekamy na pojawienie się ekranu zatytułowanego **Welcome Windows Deployment** na którym do wyboru będą dwie opcje:
  - Aby rozpocząć wdrażanie nowego systemu operacyjnego, uruchom kreator instalacji
  - Tylko wiersz poleceń



- Upewnij się, czy w w/w oknie zaznaczona jest klawiatura **Polish (programmers)** i wybierz za pomocą myszy opcję **Aby rozpocząć wdrażanie nowego systemu operacyjnego, uruchom kreator instalacji**.

**Uwaga !!!**

*To jest dobry moment, aby wyjąć dyskietkę startową, jeśli była używana do uruchomienia komputera. Inaczej, podczas najbliższego restartu stacji, ponownie zostanie odczytana, a proces instalacji zostanie przerwany.*

- Wyjmij dyskietkę startową z czytnika.
- W oknie **User Credentials** podaj wymagane dane:
  - w polu **nazwa użytkownika** wpisujemy **operator**
  - w polu **hasło** wprowadzamy:  
.....
  - w polu **domena** wprowadzamy nazwę naszej domeny, np. **sbsmen**:  
.....

**Uwaga !!!**

*Uwaga hasło, które wprowadzamy nie zostanie wyświetlone - zamiast niego na ekranie widzimy kropki.*

- Klikamy **OK**
- Pojawi się okno **Wybierz sekwencję instalacyjną dla tego komputera** z listą systemów do zainstalowania na komputerze, na której co najmniej zostaną uwzględnione:
    - Instalacja Windows 7 Professional x86** w przypadku, gdy chcesz zainstalować Windows 7 na zupełnie nowym komputerze i mieć możliwość dokonania wyboru instalowanych wraz z systemem aplikacji dodatkowych, takich jak MS Office 2007, MS Chat, MS Photo Story, MS Live Messenger.
    - Instalacja aplikacji** (nowość w Windows Deployment Services)
    - Instalacja Windows 7 Professional x86 + Office 2007** w przypadku, gdy chcesz zainstalować system Windows 7 przygotowany przez firmę Microsoft z już załączonymi aplikacjami dodatkowymi, przygotowany dla komputerów dostarczonych wraz z pracownią.
  - Zaznacz opcję – **Instalacja Windows 7 Professional x86 + Office 2007** a następnie przycisk **Dalej**

**Wskazówka**

*W tym miejscu mogą pojawić się również inne obrazy systemu do wyboru. Będą to obrazy przygotowane przez firmę dostarczającą pracownię i/lub opiekuna pracowni, jeśli zdecyduje się przygotować własny obraz systemu Windows Vista.*

- W oknie **Windows Deployment Wizard** podaj nazwę nowo instalowanego komputera, np.: **stacja01**, a następnie wybierz przycisk **Dalej**



11. W oknie **Określ członkostwo w domenie lub grupie roboczej** upewnij się czy zaznaczona jest opcja **Dołącz do domeny** z następującymi parametrami:
  - Domena: **SBSMEN**
  - **Login i hasło potrzebne do przyłączenia komputera do domeny:**
  - Nazwa użytkownika: **operator**
  - Hasło: .....
  - Domena: **sbsmen**
  - Jednostka organizacyjna: **OU=KomputeryWindows7, OU=MEN, DC=sbsmen, DC=edu, DC=pl**

Jeżeli ustawienia są prawidłowe, klikamy przycisk Dalej
12. W oknie **Wybierz jedną lub więcej plikacji do zainstalowania** upewniamy się, że nie jest zaznaczone i klikamy Dalej.
13. W oknie **Gotowy do instalacji** klikamy Rozpocznij.
14. Rozpoczyna się proces nienadzorowanej instalacji systemu Windows 7 na stacji roboczej:
  - W okienku **Installation Proces** pojawia się **Running action: Install operating system**
  - Po około pięciu minutach pod okienkiem **Instalation Proces** pojawi się okienko instalatora Windows 7
  - Po około 16 minutach zniknie okienko **Installation Proces** (zostaje okienko instalatora Windows 7)
  - Po około 3 minutach następuje restart systemu i jego ponowne uruchomienie, kontynuowany jest proces instalacji przez około 2 minut
  - Po 2 minutach znika okienko **Installation Proces**, a pojawia się okno **Deployed Summary** z komunikatem na żółtym tle: **Komputer jest teraz gotowy do działania.**
15. W oknie **Deployed Summary** klikamy przycisk **Finish**.
16. Stacja się restartuje i jest gotowa do pracy. Teraz można się zalogować na dowolnego użytkownika i normalnie pracować.
17. Na ekranie logowania możesz wpisać hasło lokalnego administratora (nazwa użytkownika jest już wpisana) i pracować na jego koncie, lub wybrać przycisk **Przełącz użytkownika**, a następnie przycisk **Inny użytkownik** i zalogować się na dowolne inne konto dostępne w systemie.