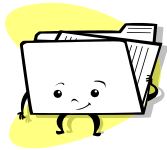
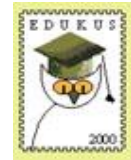




„Pracownia internetowa w każdej szkole” (edycja Wiosna 2010)



Opiekun pracowni internetowej cz. 1 (D1)

Dostęp do zasobów sieciowych serwera i stacji - Zadania

Zadanie 1

Modyfikacja menu Start ⇒ Programy dla kont znajdujących się w jednostce organizacyjnej PoziomA

Zadanie polega na zmodyfikowaniu menu **Start** ⇒ **Wszystkie programy** dla użytkowników, których konta znajdują się w jednostce organizacyjnej **PoziomA**. Modyfikacje należy wykonać ze stacji, będąc zalogowanym jako administrator domeny i korzystając z odpowiedniego udziału sieciowego udostępnionego na serwerze.



Polecenie 1 testowanie, jak działa menu dla kont domyślnych w systemie 7

1. Zaloguj się na stacji roboczej jako **student0xxd** z hasłem **poziomd**
2. Wybierz prawym klawiszem pasek zadań a następnie opcję **Właściwości** z menu kontekstowego
3. W oknie **Właściwości paska zadań i menu Start** przejdź do zakładki **Menu Start**
4. W oknie **Właściwości paska zadań i menu Start** na zakładce **Menu Start** zaznacz opcję **Klasyczne menu Start**
5. W oknie **Właściwości paska zadań i menu Start** wybierz przycisk **OK**
6. Wybierz z paska zadań **Start** ⇒ **Programy** i sprawdź, jakie podfoldery widzisz?



.....
.....



7. Zaczekaj z wykonywaniem kolejnych punktów polecenia na komentarz prowadzącego i ponownie wybierz z paska zadań **Start** ⇒ **Programy**. Co się zmieniło? Czy menu zmienia się na bieżąco, gdy modyfikuje je prowadzący?

.....
.....



8. Wybierz prawym klawiszem pasek zadań a następnie opcję **Właściwości** z menu kontekstowego
9. W oknie **Właściwości paska zadań i menu Start** przejdź do zakładki **Menu Start**
10. W oknie **Właściwości paska zadań i menu Start** na zakładce **Menu Start** zaznacz opcję **Menu Start**

11. W oknie **Właściwości paska zadań i menu Start** wybierz przycisk **OK**
12. Wybierz z paska zadań **Start** ⇒ **Wszystkie programy** i sprawdź, jakie podfoldery widzisz?

.....
.....
.....



13. Zaczekaj na komentarz prowadzącego i ponownie wybierz z paska zadań **Start** ⇒ **Wszystkie programy**. Co się zmieniło? Czy menu zmienia się na bieżąco, gdy modyfikuje je prowadzący?

.....

.....



14. Wyloguj się i zaloguj się ponownie na to samo konto studenckie, na jakim pracowałeś (**student0xxd**)

15. Sprawdź menu **Start**. Czy teraz widać ostatnio wprowadzone przez prowadzącego zmiany?

.....

.....

Podsumowanie – jak działa menu Start

.....

.....

.....



Polecenie 2 – modyfikowanie menu Start z pozycji konta administratora sieci (domeny)

Jakie są nazwy serwera oraz domeny używane w czasie kursu ?



.....

.....

1. Zaloguj się na stacji roboczej jako administrator domeny (**domena\administrator**)

2. Wybierz z paska zadań menu **Start** i wpisz w polu wyszukiwania następującą ścieżkę sieciową:
`\\nazwa_serwera\o$\menus\7PoziomA\Programs`



Co oznacza znak \$ w nazwie udziału sieciowego? Co powoduje?

.....

.....



Wskazówka

Zwróć uwagę, iż w miarę wpisywania ścieżki, w oknie ponad polem wyszukiwania, ukazują się dostępne rozwinięcia dotychczas wpisanej ścieżki. Zamiast wpisywać całą ścieżkę, wygodniejsze może się okazać jej wybranie poprzez wyklikanie dostępnego rozwinięcia.

3. Zatwierdź wpisaną ścieżkę przyciskiem **Enter**

4. W nowo otwartym oknie utwórz folder o nazwie zawierającej twoje **Imię Nazwisko**
[Proszę nie stosować innych nazw!!!]

5. Skopiuj z **Pulpitu** do stworzonego przez siebie folderu skróty do programu **Logomocja**

6. Wyloguj się z konta **Administrator**

7. Zaloguj się na konto **student0xxa** gdzie **xx** jest numerem twojego stanowiska

8. Sprawdź, czy masz dostęp poprzez menu **Start** ⇒ **Wszystkie programy** ⇒ **Imię Nazwisko** do programu **Logomocja** oraz czy możesz go uruchomić?

9. Wyloguj się



Notatka – kiedy skrót w ten sposób stworzony w menu nie będzie użyteczny?

.....
.....
.....



Wskazówka

W wersji DVD kolekcji Wiosna 2010, ze względu na współpracę z różnymi systemami Windows zainstalowanymi na stacjach roboczych (7 oraz XP) oddzielnie modyfikuje się menu dla każdego z nich ustalając zawartość odpowiedniego folderu na serwerze. Dotyczy to kont domyślnych oraz takich, dla których menu zostało przekierowane z serwera. Dzieje się tak dlatego, iż w obu systemach menu jest inaczej zorganizowane i prowadzi do innych, lub w innych miejscach znajdujących się, aplikacji.

Wszystkie menu dla kont domyślnych przyporządkowanych do poziomów A,B,C,D oraz nauczycielskiego znajdują się na serwerze w folderze:

O:\menus

Menu przeznaczone dla użytkowników pracujących z systemem Windows 7 znajdują się odpowiednio w folderach:

O:\menus\7PoziomA

O:\menus\7PoziomB

O:\menus\7PoziomC

O:\menus\7PoziomD

O:\menus\7Nauczyciele

Menu przeznaczone dla użytkowników pracujących z systemem Windows XP znajdują się odpowiednio w folderach:

O:\menus\PoziomA

O:\menus\PoziomB

O:\menus\PoziomC

O:\menus\PoziomD

O:\menus\Nauczyciele

Dostęp do menu zawsze jest możliwy z poziomu administratora systemu poprzez ścieżkę

\\nazwa_serwera\o\$\menus

Na przykład dla serwera o nazwie sbs2007:

\\sbs2007\o\$\menus

Lub uniwersalnie:

%logonserver%\o\$\menus



Uwaga !!!

Warto pamiętać o tym, iż po wprowadzeniu zmian w menu użytkowników korzystających z systemu 7, zmiany będą widoczne dopiero po ponownym zalogowaniu się użytkownika w systemie, lub po wprowadzeniu zmian w jego wyglądzie poprzez opcję dostosowania. Jednakże, dla większości kont domyślnych (poza tymi, które należą do Poziom D oraz Nauczyciele) opcja dostosowywania jest nieodostępna. W związku z tym, może się okazać konieczne przelogowanie uczniów, jeśli w czasie lekcji zostanie zmodyfikowane dla nich menu.



Zadanie 2

Tworzenie skrótów do programów znajdujących się w udostępnionych zasobach serwera z poziomu administratora systemu

Drugie zadanie podobne jest do pierwszego – w menu dla użytkowników, których konta należą do jednostki organizacyjnej **PoziomA**, należy dodać skróty do programów udostępnianych w zasobie sieciowym serwera.



Polecenie 1

1. Proszę zalogować się jako administrator domeny (**domena\administrator**)
2. Wybierz z paska zadań menu **Start** i wpisz w polu wyszukiwania następującą ścieżkę sieciową:
\\nazwa_serwera\o\$\menu\7PoziomA\Programs\Imię Nazwisko

Jaka jest nazwa serwera używanego w czasie kursu ?



.....
.....

3. Utwórz skróty w otwartym folderze do następujących ścieżek:
\\nazwa_serwera\wszyscy\$felix.exe
\\nazwa_serwera\wszyscy\$jajko.exe
(skorzystaj z procedury nr 1 umieszczonej pod niniejszym poleceniem)
4. Wyloguj się z konta Administrator
5. Zaloguj się na konto **student0xxa** gdzie **xx** jest numerem twojego stanowiska
6. Uruchom wszystkie programy umieszczone w menu z twoim imieniem i nazwiskiem
7. Wyloguj się



Procedura 1

Tworzenie skrótu do zasobu sieciowego

1. Wybierz prawym przyciskiem myszy puste pole w oknie folderu, w którym chcesz stworzyć skrót
2. Z menu kontekstowego wybierz opcję **Nowy** ⇨ **Skrót**
3. W oknie kreatora **Tworzenie skrótu** | **Dla jakiego elementu chcesz utworzyć skrót** wpisz w pole **Wpisz lokalizację elementu** ścieżkę sieciową do elementu, dla którego tworzysz skrót.
4. W oknie kreatora **Tworzenie skrótu** | **Jak chcesz nazwać skrót** wpisz w polu **Wpisz nazwę tego skrótu** nazwę, jaka ma być nadana pod ikoną skrótu



Notatka – czy wszystkie programy możemy udostępniać poprzez udział sieciowy?

.....
.....
.....

Czy administrator będąc zalogowany na konsoli serwera mógłby utworzyć skrót do programu Logomocja-Imagine, a jeśli tak, to czy jest jakiś warunek, który musiałby zostać spełniony?

.....
.....
.....
.....
.....



Zadanie 3

Tworzenie skrótów w menu użytkownika z poziomu nauczyciela

Użytkownik pracujący na koncie należącym do grupy nauczycieli nie może jak wiemy instalować samodzielnie oprogramowania, co sprawdziliśmy w poprzednich ćwiczeniach (testowanie kont). Nie ma także możliwości modyfikowania menu użytkowników jako takich. Po za jednym wyjątkiem. Może umieszczać dowolne rzeczy (dokumenty, skróty do programów) w specjalnym folderze nazwanym **Od nauczyciela**. Każdy z poziomów ma oddzielny folder, a każdy z tych folderów może dowolnie modyfikować każdy z nauczycieli.

Nauczyciele mają także dostęp do lokalnego menu **Start** danego komputera. Dzięki temu, wykorzystując wspomniane foldery **Od nauczyciela**, mogą w dowolny sposób udostępniać skróty do oprogramowania zainstalowanego na komputerach swoim uczniom. Wystarczy, że skopiują wybrane skróty do udostępnionego folderu.

Niniejsze polecenie pokazuje, w jaki sposób udostępnić Logomocję dla kont uczniowskich należących do PoziomB oraz PoziomC, którym to wcześniej Logomocji nie udostępniliśmy.



Polecenie 1

1. Proszę zalogować się na konto **nauczyciel0xxn**, z hasłem **nauczyciel**
2. Wybierz z paska zadań menu **Start** a następnie **Wszystkie programy -> Wspólne menu Start lokalnego komputera**
3. Przejdź do folderu **Logomocja-Imagine**
4. Skopiuj do schowka zawartość folderu **Logomocja-Imagine**
5. Wybierz z paska zadań menu **Start** a następnie **Wszystkie programy -> PoziomB**



Wskazówka

Jeśli skrót nie działa natychmiast, przeciągnij go na Pulpit i otwórz skopiowany skrót.

6. W otwartym folderze otwórz folder ze swoim **imieniem i nazwiskiem**
7. Przejdź do stworzonego przez siebie folderu i wklej tam skopiowaną wcześniej do schowka zawartość folderu **Logomocja-Imagine**
8. Wyloguj się i zaloguj na konto **student0xxb**
9. Wybierz z paska zadań menu **Start** a następnie **Wszystkie programy -> Od nauczyciela -> Imię i Nazwisko -> Logomocja-Imagine -> Logomocja Imagine**
10. Zamknij program Logomocja i wyloguj się



Notatka

.....

.....

.....

.....

.....

.....

.....

.....

.....

.....



Zadanie 4

Sprawdzanie zawartości kont użytkowników

Czwarte zadanie obrazuje możliwość przeglądania folderów poszczególnych użytkowników oraz ich modyfikacji z poziomu dostępu nauczyciela (jak również administratora domeny).



Polecenie 1

1. Proszę zalogować się na konto **nauczyciel0xxn**, z hasłem **nauczyciel**
2. Proszę otworzyć zasób sieciowy, w którym znajdują się foldery **Dokumenty** wszystkich użytkowników. Ścieżka sieciowa do tego zasobu to:
\\nazwa_serwera\Redirected\$

Jaka jest nazwa serwera używanego w czasie kursu ?



.....
.....
.....
.....

3. Proszę sprawdzić, co zapisał **student0xxa** w folderze **Dokumenty** (skorzystaj z niżej zamieszczonej wskazówki)
4. Proszę w tym miejscu stworzyć nowy folder o nazwie zawierającej twoje **Imię Nazwisko** dla **studenta0xxa**
5. Proszę stworzyć w analogiczny sposób nowy folder o nazwie zawierającej twoje **Imię Nazwisko** dla **studenta0xxb**
6. Proszę sprawdzić, co zapisał na koncie **nauczyciela** sąsiad (z twojej prawej lub lewej strony) w folderze **Dokumenty**? Czy będąc zalogowanym jako nauczyciel można podglądać dokumenty innych nauczycieli?



.....
.....
.....

7. Wyloguj się



Wskazówka

Można bezpośrednio otworzyć folder osobisty użytkownika używając następującej ścieżki sieciowej:

\\nazwa_serwera\Redirected\$*nazwa_konta*

Przykład:

\\sbs00\Redirected\$*student001c*

Można również użyć w ścieżce sieciowej, zamiast nazwy serwera, zmiennej systemowej przechowującej jego nazwę. Wówczas ścieżka mogłaby wyglądać w sposób następujący:

%LOGONSERVER%\Redirected\$*student001c*

Jeśli nie pamiętamy ścieżki – nic nie szkodzi. Osoba zalogowana jako nauczyciel może skorzystać ze skrótu w menu start:

Start -> Wszystkie programy -> Dokumenty uczniów

**Zadanie 5****Dostęp do zasobów sieciowych stacji – modyfikacja profili lokalnych**

Piąte zadanie pokazuje możliwość przeglądania oraz modyfikacji zasobów dyskowych stacji roboczych poprzez udziały sieciowe udostępniane przez nią w sieci dla administratora domeny.

**Wskazówka**

W czasie wykonywania poniższego ćwiczenia zwróć uwagę, że w systemie 7 rozróżniamy ścieżki logiczne i fizyczne. Dzięki temu zachodzi pełna zgodność między różnymi wersjami językowymi a jednocześnie zwykły użytkownik widzi nazwy folderów w swoim języku. Przykład:

C:\users\public\documents

Będzie widoczna jako ścieżka logiczna typu:

Komputer -> OSDisk (c:) -> Użytkownicy -> Publiczny -> Dokumenty publiczne

Wygląd ścieżki logicznej może być uzależniony od sposobu jej wpisania lub przejścia do niej. Ścieżka logiczna ma ułatwiać zwykłemu użytkownikowi zorientowanie się, co w danej chwili widzi w oknie eksploratora, a nie dokładnie umiejscawiać dany zasób.

**Polecenie 1 – testowanie konta lokalnego i domenowego Administratora**

1. Jeśli jesteś zalogowany na stacji roboczej – wyloguj się
2. Następnie wywołaj ekran logowania (**ALT+CTRL+DEL**)
3. Następnie w polu nazwa użytkownika wpisz **Administrator** i zczekaj z wykonywaniem kolejnych punktów polecenia na komentarz prowadzącego



-
-
-
4. Wpisz hasło do konta administratora lokalnego stacji i zaloguj się
Czy hasło administratora stacji lokalnej jest takie samo, jak administratora domeny? Czy zawsze tak musi być?



-
-
5. Stwórz na pulpicie nowy dokument tekstowy i zapisz go pod nazwą zawierającą twoje imię i nazwisko z dopiskiem administrator lokalny, np.:
Janusz Wierzbicki administrator lokalny
 6. Wyloguj się
 7. Następnie wywołaj ekran logowania (**ALT+CTRL+DEL**)
 8. Następnie w polu nazwa użytkownika wpisz **stolik00\Administrator** i zczekaj z wykonywaniem kolejnych punktów polecenia na komentarz prowadzącego

-
-
-
9. Wpisz hasło do konta administratora domeny i zaloguj się
 10. Stwórz na pulpicie nowy dokument tekstowy i zapisz go pod nazwą zawierającą twoje imię i nazwisko z dopiskiem administrator lokalny, np.:
Janusz Wierzbicki administrator domeny



Czy możliwe jest założenie tego folderu we wskazanym miejscu? Dlaczego?

.....
.....
.....



10. Proszę utworzyć wszystkim użytkownikom na sąsiedniej, wskazanej przez prowadzącego, stacji folder na pulpicie o nazwie **Imię Nazwisko dla wszystkich**

W jaki sposób można to zrobić? W jakim miejscu należy założyć ten folder?

`\\nazwa_stacji\c$\Users\Public\Desktop`

.....
.....
.....
.....



11. Sprawdź dokonane przez siebie zmiany na komputerze sąsiada, gdy jest on zalogowany na konto **administrator domeny** (udostępnij też swój komputer osobie, która na nim wykonywała ćwiczenia)

Wskazówka

Jeśli nie widać wprowadzonych zmian, a powinny być już widoczne, należy spróbować odświeżyć widok pulpitu.



Które zmiany widać na koncie administratora? Dlaczego?

.....
.....
.....
.....



12. Sprawdź dokonane przez siebie zmiany na komputerze sąsiada, gdy jest on zalogowany na konto **student0xxa** (udostępnij też swój komputer osobie, która na nim wykonywała ćwiczenia)

Czy na koncie studenta widać wprowadzone zmiany? Dlaczego?

.....
.....
.....

13. Sprawdź dokonane przez siebie zmiany na komputerze sąsiada, gdy jest on zalogowany na konto **operator** (udostępnij też swój komputer osobie, która na nim wykonywała ćwiczenia)

Wskazówka

Jeśli nie widać wprowadzonych zmian, a powinny być już widoczne, należy spróbować odświeżyć widok pulpitu.

Które zmiany operator widzi, a których nie?

.....
.....

14. Wyloguj się



Wskazówka - najważniejsze zasoby sieciowe dostępne z poziomu konta administratora

Administrator domeny może uzyskać dostęp do zawartości wszystkich najważniejszych folderów użytkowników znajdujących się w jednostkach organizacyjnych: **PoziomA**, **PoziomB**, **PoziomC**, **PoziomD** i **Nauczyciele**. Są to:

- Foldery **Dokumenty** oraz **Pulpit**, do których możemy uzyskać dostęp po wpisaniu w polu adresu lub w polu otwórz:
`\\nazwa_serwera\o$\redirected` lub `\\nazwa_serwera\redirected$`
- **Profile**, do których możemy się uzyskać dostęp po wpisaniu w polu adresu lub w polu otwórz:
`\\nazwa_serwera\o$\profiles` lub `\\nazwa_serwera\profiles$`
- **Dane Aplikacji** stanowiące część profili, do których możemy uzyskać dostęp po wpisaniu w polu adresu lub w polu otwórz:
`\\nazwa_serwera\o$\appdata` lub `\\nazwa_serwera\appdata$`
- **Stron Domowych** użytkowników, do których możemy uzyskać dostęp po wpisaniu w polu adresu lub w polu otwórz:
`\\nazwa_serwera\o$\homepages`

Dodatkowo administrator domeny może uzyskać dostęp do zawartości domyślnych menu dla poszczególnych poziomów wpisując w polu adresu lub otwórz:

`\\nazwa_serwera\o$\menus`

Administrator domeny może również uzyskać dostęp do zawartości dysków twardych wszystkich stacji podłączonych do domeny wpisując w polu adresu lub otwórz:

`\\nazwa_stacji\c$`

Administrator domeny ma również możliwość dostępu do folderu wspólnego dla użytkowników wszystkich kont domyślnych (tj. studenckich oraz nauczycielskich) poprzez ścieżkę

`\\nazwa_serwera\wszyscy$` lub `\\nazwa_serwera\o$\zasoby\wszyscy`

Użytkownicy kont domyślnych mają ten zasób dostępny jako dysk sieciowy J:

Na ścieżce `\\nazwa_serwera\o$\zasoby` dostępne są dla administratora również foldery: PoziomA, PoziomB, PoziomC, PoziomD

Każdy z nich uwidoczniiony jest w menu Start odpowiedniego poziomu do odczytu jako **Od Nauczyciela**. Uczniowie mogą z nich jedynie czytać udostępnione przez nauczycieli dokumenty i skróty. Nauczyciele mają do nich łatwy dostęp również przez menu Start – Wszystkie programy i nazwę danego poziomu.



Notatki

.....

.....

.....

.....

.....

.....

.....

.....

.....

.....

